

1

El método científico moderno se basó en la experiencia, la observación y el razonamiento.

¿VERDADERO O FALSO?



2

Durante el periodo colonial, en Chile se desarrolló un sistema político democrático.

¿VERDADERO O FALSO?

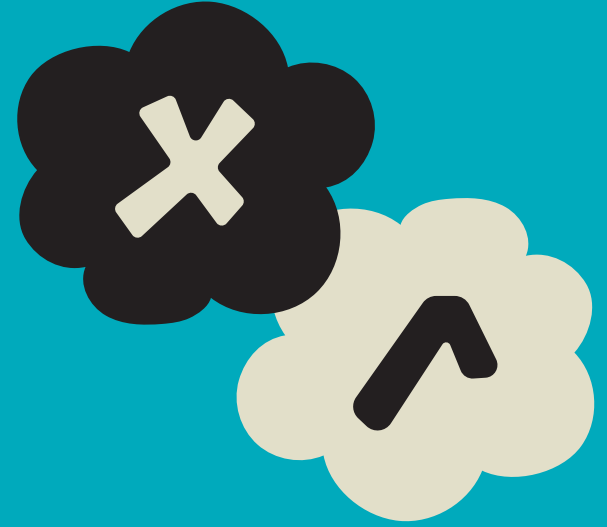
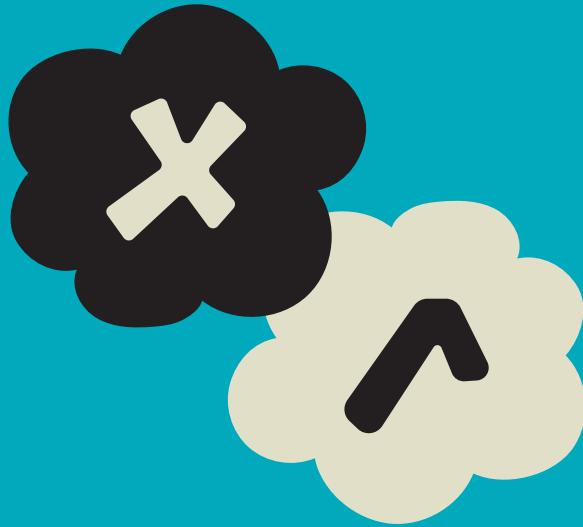
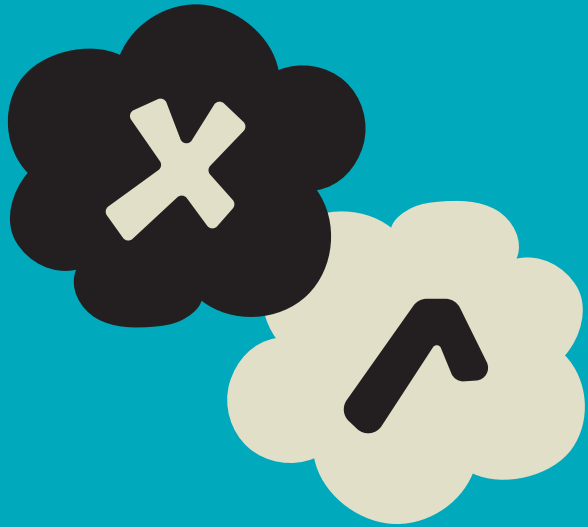


3

Durante el periodo colonial, Chile perteneció al Virreinato de La Plata.

¿VERDADERO O FALSO?





4

Las principales instituciones de administración colonial se instalaron en zonas rurales.

¿VERDADERO O FALSO?



5

La organización de la sociedad colonial se caracterizó por una estratificación estamental de los grupos sociales.

¿VERDADERO O FALSO?

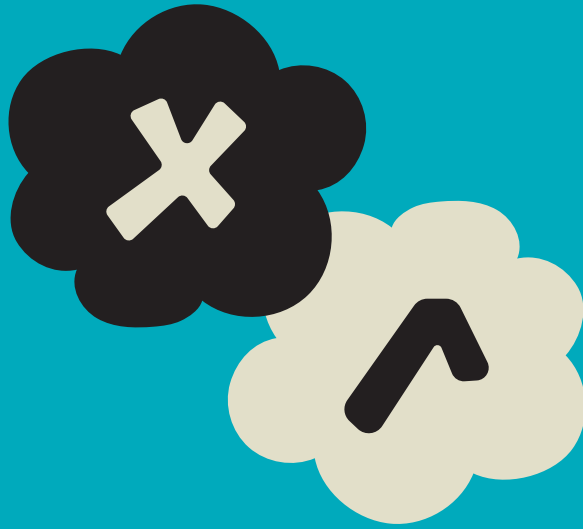
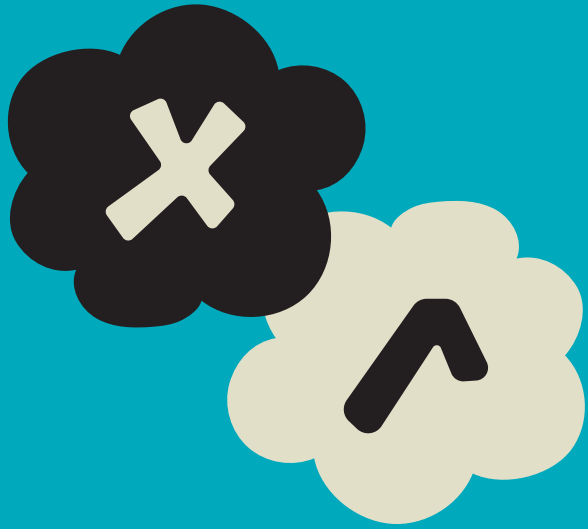


6

La economía colonial se caracterizó por la explotación de recursos agrícolas y la extracción de metales preciosos.

¿VERDADERO O FALSO?





7

Las colonias españolas gozaban de la libertad de comercializar con otros lugares del mundo.

¿VERDADERO O FALSO?



8

Chile posee una economía de tipo industrial, es decir, se basa en la producción de bienes y productos.

¿VERDADERO O FALSO?

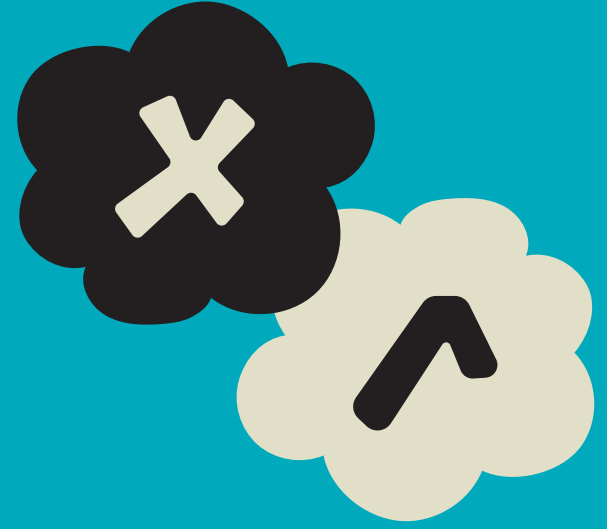
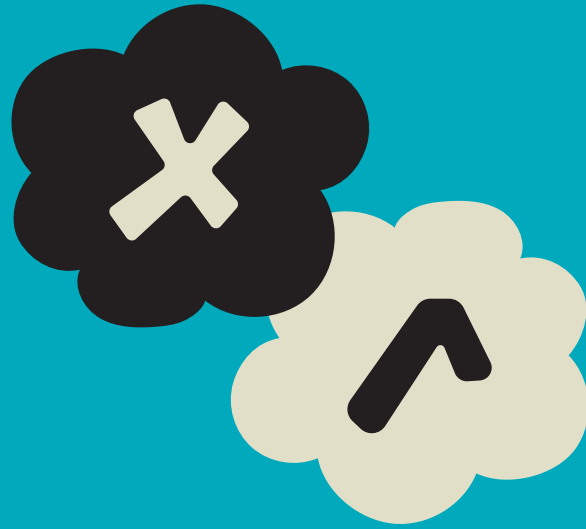
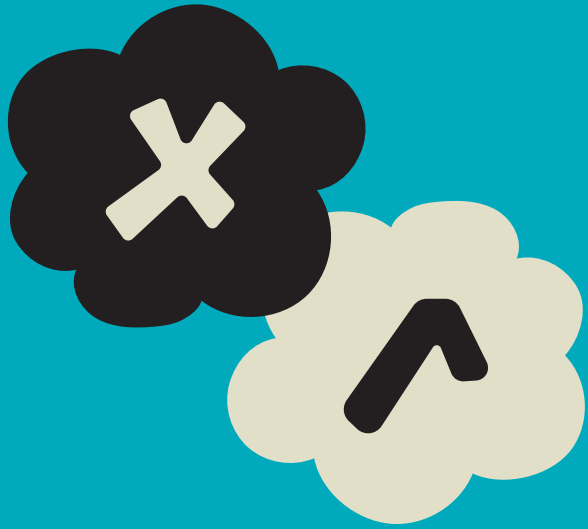


9

El Producto Interno Bruto (PIB) se mide a nivel de cada comuna.

¿VERDADERO O FALSO?





10

Los Objetivos del Desarrollo Sostenible son un acuerdo a nivel de las Naciones Unidas (ONU) para alcanzar el desarrollo sostenible.

¿VERDADERO O FALSO?

